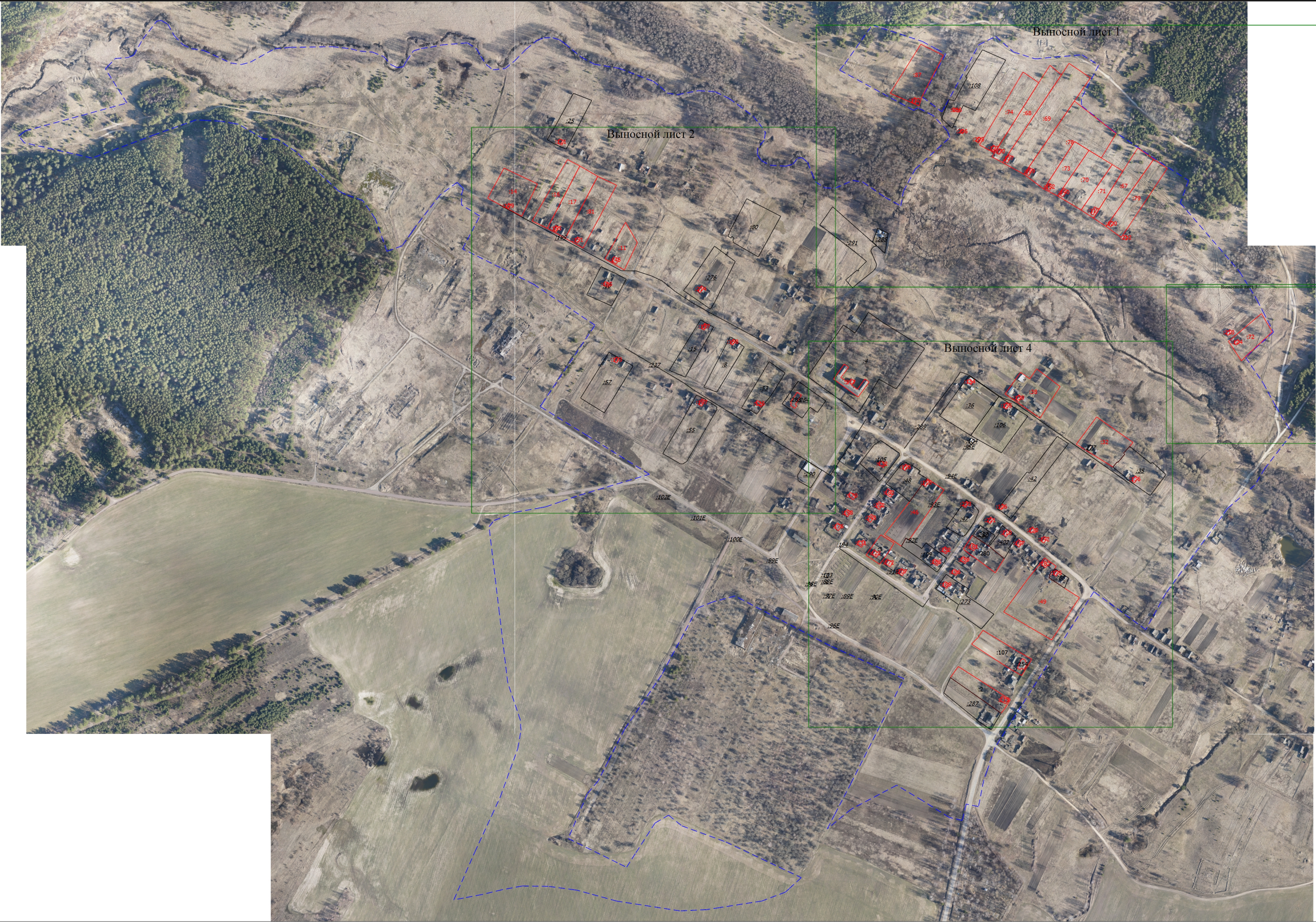


Схема границ земельных участков



32:18:0070201

Масштаб 1:5900

Условные обозначения	
<div><div></div><div>1</div><div>50</div><div>n10</div><div>:25</div><div>:87</div><div>:119</div></div>	<div>- Часть границы, местоположение которой определено при выполнении кадастровых работ</div> <div>- Характерная точка границы земельного участка, сведения ЕГРН о которой соответствуют требованиям, установленным в соответствии с частью 13 статьи 22 Федерального закона от 13 июля 2015 г. N 218-ФЗ "О государственной регистрации недвижимости"</div> <div>- Обозначение характерной точки, местоположение которой не изменилось или было уточнено</div> <div>- Обозначение ликвидируемой характерной точки</div> <div>- Обозначение новой характерной точки</div> <div>- Исходный земельный участок</div> <div>- Уточняемый земельный участок</div> <div>- Уточняемое здание</div>
<div><div></div><div></div><div></div><div></div></div>	<div>- Часть границы, сведения ЕГРН о которой позволяют однозначно определить ее положение на местности</div> <div>- Часть контура, образованного проекцией существующего в ЕГРН наземного конструктивного элемента здания, сооружения, объекта незавершенного строительства</div> <div>- Часть контура, образованного проекцией вновь образованного наземного конструктивного элемента здания, сооружения, объекта незавершенного строительства</div>
<div><div></div><div></div></div>	<div>- Граница кадастрового квартала</div> <div>- Характерная точка границы земельного участка, сведения о которой отсутствуют в ЕГРН, местоположение которой определено при кадастровых работах (новая характерная точка)</div>
32:18:0070201	- Номер кадастрового квартала



Схема границ земельных участков

Выносной лист 1



Масштаб 1:1700

- Условные обозначения
- - Часть границы, местоположение которой определено при выполнении кадастровых работ
  - 1 - Характерная точка границы земельного участка, сведения ЕГРН о которой соответствуют требованиям, установленным в соответствии с частью 13 статьи 22 Федерального закона от 13 июля 2015 г. N 218-ФЗ "О государственной регистрации недвижимости"
  - 50 - Обозначение характерной точки, местоположение которой не изменилось или было уточнено
  - n10 - Обозначение ликвидируемой характерной точки
  - :108 - Обозначение новой характерной точки
  - :87 - Исходный земельный участок
  - :87 - Уточняемый земельный участок
  - :205 - Уточняемое здание
  - - Часть границы, сведения ЕГРН о которой позволяют однозначно определить ее положение на местности
  - - Часть контура, образованного проекцией существующего в ЕГРН наземного конструктивного элемента здания, сооружения, объекта незавершенного строительства
  - - Часть контура, образованного проекцией вновь образованного наземного конструктивного элемента здания, сооружения, объекта незавершенного строительства
  - - - - - Граница кадастрового квартала
  - - Характерная точка границы земельного участка, сведения о которой отсутствуют в ЕГРН, местоположение которой определено при кадастровых работах (новая характерная точка)



Схема границ земельных участков

Выносной лист 2



Масштаб 1:1700

Условные обозначения

- Часть границы, местоположение которой определено при выполнении кадастровых работ
- Характерная точка границы земельного участка, сведения ЕГРН о которой соответствуют требованиям, установленным в соответствии с частью 13 статьи 22 Федерального закона от 13 июля 2015 г. N 218-ФЗ "О государственной регистрации недвижимости"
- Обозначение характерной точки, местоположение которой не изменилось или было уточнено
- Обозначение ликвидируемой характерной точки
- Обозначение новой характерной точки
- Исходный земельный участок
- Уточняемый земельный участок
- Уточняемое здание
- Часть границы, сведения ЕГРН о которой позволяют однозначно определить ее положение на местности
- Часть контура, образованного проекцией существующего в ЕГРН наземного конструктивного элемента здания, сооружения, объекта незавершенного строительства
- Часть контура, образованного проекцией вновь образованного наземного конструктивного элемента здания, сооружения, объекта незавершенного строительства
- Граница кадастрового квартала
- Характерная точка границы земельного участка, сведения о которой отсутствуют в ЕГРН, местоположение которой определено при кадастровых работах (новая характерная точка)
- Номер кадастрового квартала



Схема границ земельных участков

Выносной лист 3



Масштаб 1:700

Условные обозначения

- Часть границы, местоположение которой определено при выполнении кадастровых работ
- Характерная точка границы земельного участка, сведения ЕГРН о которой соответствуют требованиям, установленным в соответствии с частью 13 статьи 22 Федерального закона от 13 июля 2015 г. N 218-ФЗ "О государственной регистрации недвижимости"
- Обозначение характерной точки, местоположение которой не изменилось или было уточнено
- Обозначение ликвидируемой характерной точки
- Обозначение новой характерной точки
- Уточняемый земельный участок
- Уточняемое здание
- Часть границы, сведения ЕГРН о которой позволяют однозначно определить ее положение на местности
- Часть контура, образованного проекцией существующего в ЕГРН наземного конструктивного элемента здания, сооружения, объекта незавершенного строительства
- Часть контура, образованного проекцией вновь образованного наземного конструктивного элемента здания, сооружения, объекта незавершенного строительства
- Граница кадастрового квартала
- Характерная точка границы земельного участка, сведения о которой отсутствуют в ЕГРН, местоположение которой определено при кадастровых работах (новая характерная точка)



Схема границ земельных участков

Выносной лист 4



Масштаб 1:1700

Условные обозначения

- - Часть границы, местоположение которой определено при выполнении кадастровых работ
- 1 - Характерная точка границы земельного участка, сведения ЕГРН о которой соответствуют требованиям, установленным в соответствии с частью 13 статьи 22 Федерального закона от 13 июля 2015 г. N 218-ФЗ "О государственной регистрации недвижимости"
- 50 - Обозначение характерной точки, местоположение которой не изменилось или было уточнено
- 110 - Обозначение ликвидируемой характерной точки
- 115 - Обозначение новой характерной точки
- 188E - Исходный земельный участок
- 32 - Уточняемый земельный участок
- 115 - Уточняемое здание
- - Часть границы, сведения ЕГРН о которой позволяют однозначно определить ее положение на местности
- - Часть контура, образованного проекцией существующего в ЕГРН наземного конструктивного элемента здания, сооружения, объекта незавершенного строительства
- - Часть контура, образованного проекцией вновь образованного наземного конструктивного элемента здания, сооружения, объекта незавершенного строительства
- - - - - Граница кадастрового квартала
- - Характерная точка границы земельного участка, сведения о которой отсутствуют в ЕГРН, местоположение которой определено при кадастровых работах (новая характерная точка)